



**Project Partners Ltd**  
Consulting Engineers

**Innovating with experience**



## BÂTIMENT ADMINISTRATIF 3, BELLINZONE – SUISSE



Le projet consiste en la réalisation d'un vaste parc public qui abrite deux bâtiments administratifs. L'immeuble principal de 5 étages, accueille les bureaux d'environ 400 fonctionnaires du département du territoire du canton du Tessin. Sa partie supérieure, surélevée par 10 pylônes et un plancher à caissons en béton précontraint, est caractérisée par une double peau. Elle est constituée par une couche extérieure d'éléments pare-soleil en béton et d'une seconde couche isolante exécutée en bois naturel (douglas).

Les salles de réunions sont situées dans un second bâtiment indépendant relié au principal par des passages suspendus. Le bâtiment est en béton de parement avec menuiseries en douglas. Son noyau central contenant l'escalier et les toilettes est aussi en béton de parement.

L'utilisation de matériaux durables, l'isolation thermique et la consommation énergétique basse ont permis la certification de l'immeuble selon les standards Minergie (Certification TI-226 Minergie).

Maître d'Ouvrage:

**Dép. des Finances et de l'Économie  
Bellinzona**

Architectes:

**Snozzi, S. e G. Groismann, Locarno**

Volume des bâtiments:

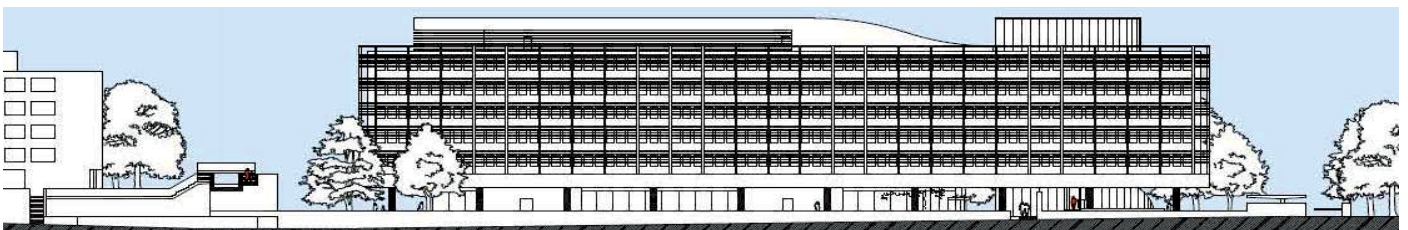
**51'000 m<sup>3</sup>**

Coûts:

**40.00 Mio CHF**

Période:

**2009 - 2013**



[www.ppeng.ch](http://www.ppeng.ch)

