



Project Partners Ltd
Consulting Engineers

Innovating with experience



STAZIONE FFS DI BELLINZONA, SVIZZERA



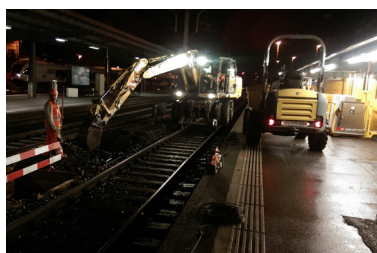
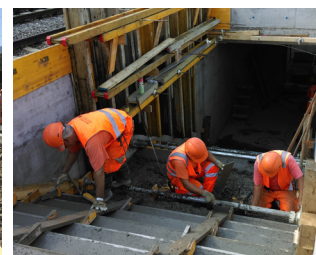
Il progetto riguarda l'adeguamento rispetto alla nuova legge sui portatori di Handicap (H55) della stazione ferroviaria di Bellinzona, che si colloca tra il km 150.590 e il km 151.125 lungo la linea 600 Arbedo-Castione – Bellinzona. Nell'ambito del progetto sono stati realizzati diversi interventi, tra questi il prolungo, modifica di geometria, allargamento e innalzamento dei marciapiedi esistenti, l'allargamento della rampa scale esistente, la realizzazione di un nuovo lift, il rifacimento e la demolizione di pensiline esistenti, la realizzazione di una nuova pensilina, la realizzazione di nuovi muri di sostegno, un nuovo passaggio a raso, un nuovo impianto per il rifornimento acqua carrozze e tutte le opere di mitigazione ambientali rese necessarie.

I lavori sono stati eseguiti con traffico ferroviario in esercizio, con alcuni interventi realizzati in "coup de poing" e altri di notte.

Committente:
Ferrovie Federali Svizzere
FFS SA -Bellinzona

Costi:
19.00 Mio CHF

Periodo:
2013 - 2017



www.ppeng.ch

