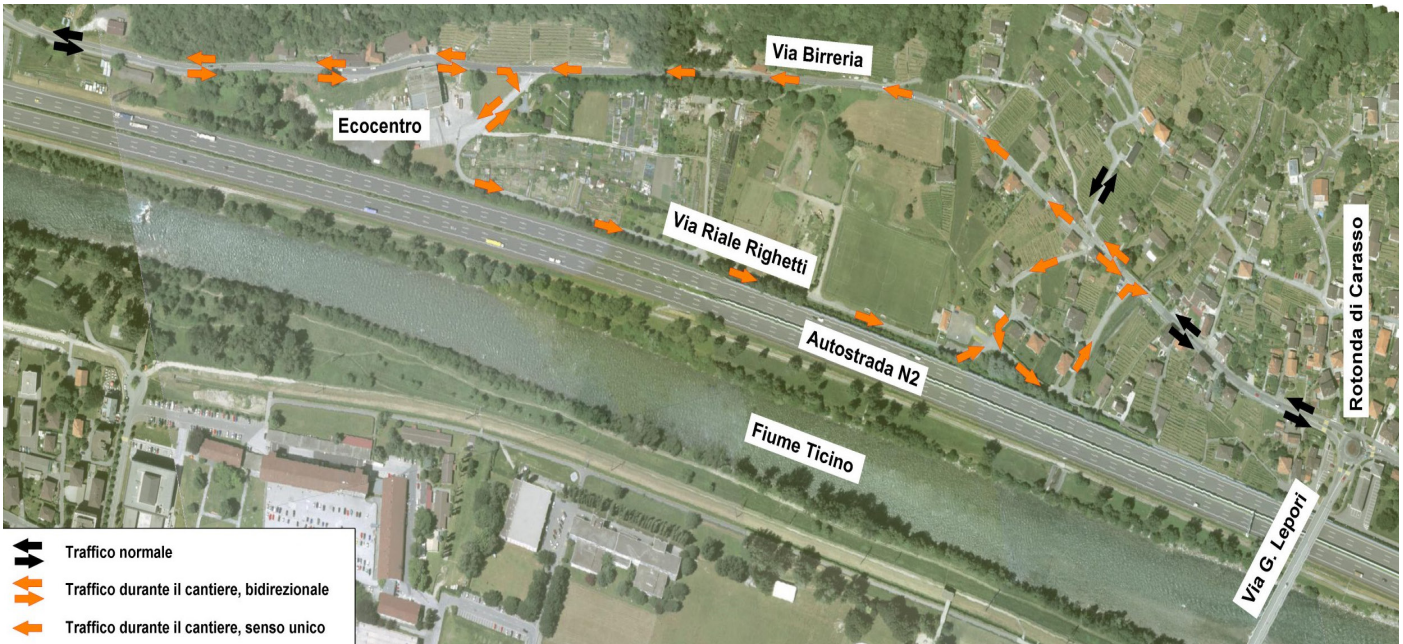




STRASSEN- UND RADWEGANPASSUNGEN DER VIA BIRRERIA, BELLINZONA - SCHWEIZ



Das Mandat betrifft die Planung und den Bau des Strassenausbaus und die Weiterführung der Fahrbahn in der Via Birreria in Bellinzona mit einer Gesamtlänge von ca. 920 m (von der künftigen Torretta-Fussbrücke bis zur Brücke über den Riale Righetti-Kanal), einem neuen Radweg von ca. 280 m und einem neuen Bürgersteig, beide talseitig positioniert. Darüber hinaus umfasst der Ausbau der Via Birreria den vollständigen Wiederaufbau des Regenwassersammel- und -ableitungssystems der Plattform, den Wiederaufbau und den Bau neuer Verankerungsstützmauern, sowohl mit als auch ohne Zugstangen, den Ausbau der privaten Zugänge, die Änderung der bestehenden Infrastrukturtrassen und die Verbesserung der vertikalen und horizontalen Beschilderung.

Bauherr:
**Tiefbauamt Kanton Tessin,
Bellinzona**

Kosten:
5.98 Mio CHF

Zeitraum:
2016 - im Gang

