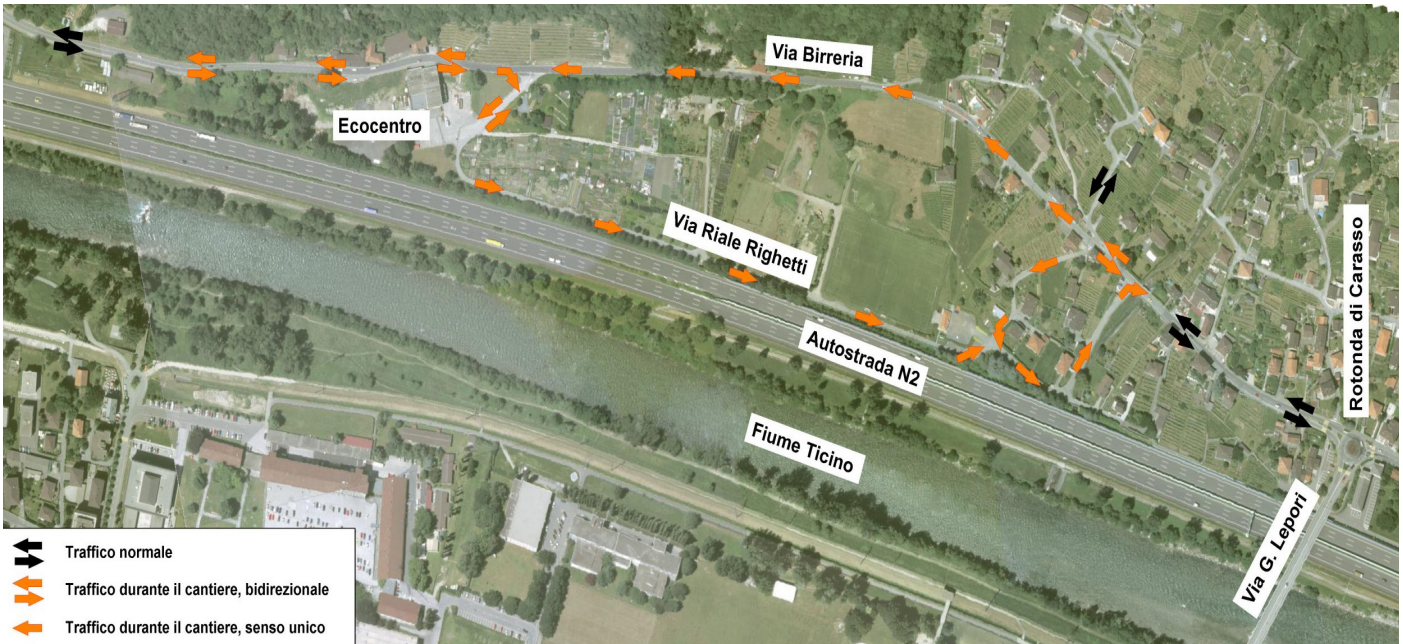




## AMENAGEMENTS ROUTIERS ET PISTE CYCLABLE VIA BIRRERIA, BELLINZONE - SUISSE



Le mandat concerne le projet et la réalisation de l'aménagement routier et le prolongement de la chaussée de la via Birreria à Bellinzona, sur un tracé total d'env. 920 m (de la future passerelle de la Torretta jusqu'au pont sur le canal Riale Righetti), une nouvelle piste cyclable d'env. 280 m et un nouveau trottoir, les deux positionnés du côté vallée. De plus, l'aménagement de la via Birreria prévoit la réfection complète du système d'évacuation des eaux de ruissellement, la réalisation de nouveaux murs de soutènement avec ou sans tirants, l'aménagement des accès privés, la modification des tracés des infrastructures existantes et la rectification de la signalétique verticale et horizontale.

Maître d'Ouvrage:  
**Département du territoire  
Canton du Tessin, Bellinzona**

Coûts:  
**5.98 Mio CHF**

Période:  
**2016 - en cours**

