

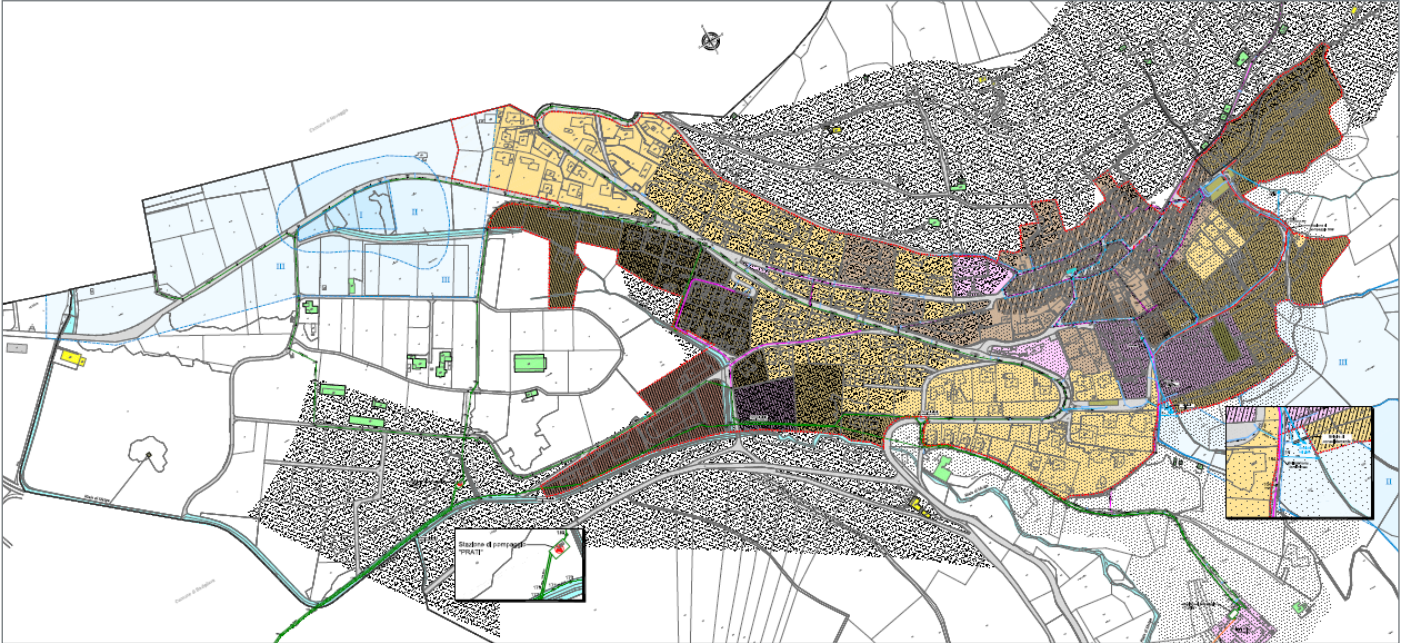


Project Partners Ltd
Consulting Engineers

Innovating with experience



GEP CURIO - SCHWEIZ



Das Projekt betrifft die Realisierung des neuen Genereller Entwässerungsplan (GEP) in Übereinstimmung mit den Richtlinien der VSA, ASTEA, die Vorschriften des Tiefbauamts des Kantons Tessin. Es enthält alle für die Wasserentsorgung notwendigen Informationen über die zu sanierenden oder zu ersetzenden Kanalisation, die neu auszuführenden Kanalisationen, die Prioritäten für die Interventionen, die für den Betrieb und die Instandhaltung der Werke notwendigen Eingriffe, die Bau-, Unterhalts- und Betriebskosten, die kantonalen und eidgenössischen Subventionen, die notwendigen Informationen über die Liegenschaftentwässerung, die Benutzergebühren, die Anschlussgebühren und die Aktualisierung des Katasters der öffentlichen und privaten Kanalisation.

Bauherr:
Gemeinde Curio

Kosten:
6.50 Mio CHF

Zeitraum:
2006 - 2019

